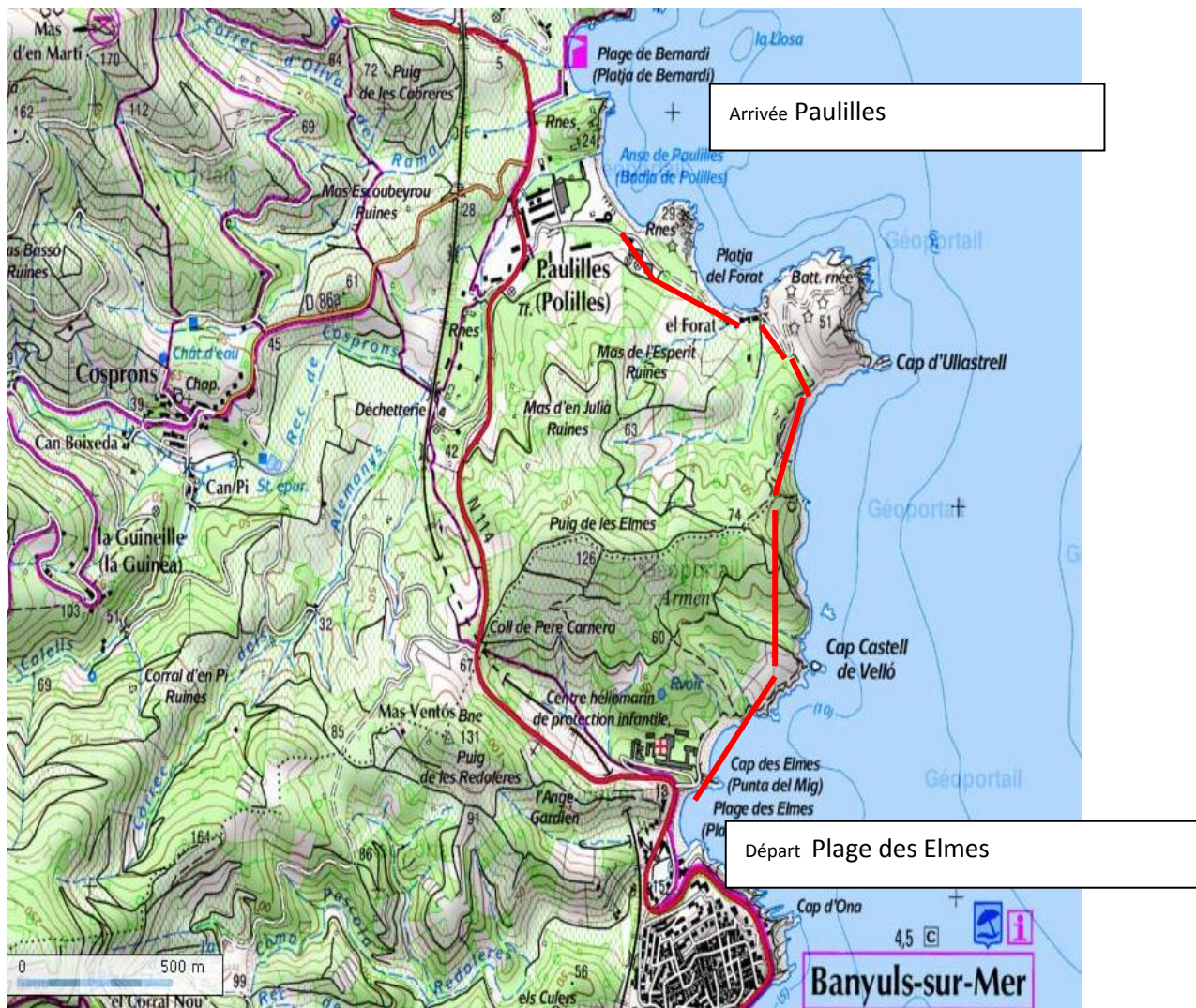


Guide pour la randonnée

Plage Les Elmes(Banyuls sur mer) - Paulilles



Indications pour la randonnée

Vous allez vous engager sur un sentier longeant et parfois surplombant la mer. Afin de profiter du paysage exceptionnel qui vous entoure, mais aussi pour votre sécurité (les chutes sont vites arrivées), **vous ne devez pas courir.**

Le sentier que vous devez suivre est balisé en jaune. Vous rencontrerez ces symboles qui signifient :

Sentier



Passage interdit



Croisement : tournez...



Itinéraire détaillé

1 - Arrêt des bus



2 – Début de la randonnée



3 – Longer les vignes en terrasse



4 – Suivre le petit sentier à droite



5 – Longer le bord de mer et attention, ne pas courir.



6 – Suivre le sentier et attention aux fils barbelés en longeant les vignes.



6 – Après le pin, prendre à gauche



6 – Prendre à gauche



6 – Puis à droite pour suivre le sentier du littoral



7 – Suivre le sentier puis prendre à droite à l'intersection



8 – Suivre les panneaux, continuer le chemin puis prendre à gauche



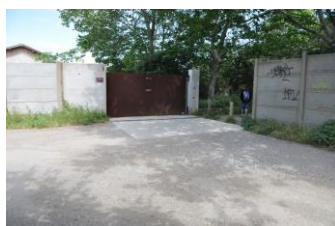
9 – Prendre la route à gauche



10 – Suivez la route, passer la barrière et longer une crique



11 - Rentrer dans le site de Paulilles



**Vous êtes
arrivés...**



